

## PRINCIPE D'AUTORENOUVELLEMENT

Le renouvellement du troupeau peut être assuré soit par l'achat de cochettes soit par la production de ses propres cochettes dans le cadre d'un contrat ou d'une licence d'autorenouveaulement. L'autorenouveaulement peut également être totalement fermé pour des raisons essentiellement sanitaires (c'est-à-dire production de cochettes GP et parentales), mais nous conseillons en général la pratique d'un autorenouveaulement « ouvert » avec introduction de GP, ce qui permet d'avoir une connexion beaucoup plus forte à la sélection développée par Choice et profiter pleinement du progrès génétique.

La multiplication en interne permet donc d'améliorer la biosécurité en limitant les entrées d'animaux extérieurs et souvent de disposer d'un nombre de cochettes disponibles supérieur à l'achat de cochettes.

## TROUPEAU GP

La taille du cheptel GP varie en fonction de la taille du cheptel à renouveler, mais se situe généralement entre 8 et 10% du nombre de truies.

Les GP peuvent être indifféremment des M3 Large-White ou des M6 Landrace. Selon la taille de l'élevage, la conduite en bandes, la gestion du parc bâtiments, les truies GP seront réparties sur toutes ou partie des bandes.

Si le cheptel de truies parentales sera renouvelé entre 40 et 45%, le cheptel GP (M3 ou M6) sera lui renouvelé entre 50 et 70% pour garantir un progrès génétique suffisant.

Le surplus de truies GP présent dans l'élevage permettra de faire une sélection des meilleurs animaux dans les conditions d'élevages de l'exploitation et ces meilleurs animaux seront inséminés pour la production de cochettes CG36. Les truies les moins performantes pour quelques raisons que ce soit seront inséminées pour la production de charcutiers.

## SUPPORT TECHNIQUE CHOICE

Les protocoles de gestion de l'autorenouveaulement seront mis en place et Choice assure un appui et un accompagnement auprès de l'éleveur.



### CLEFS DU SUCCÈS :

Avoir un nombre de GP suffisant pour une bonne gestion de son autorenouveaulement.

## ALIMENTATION DES FUTURES TRUIES PARENTALES

L'objectif est d'obtenir une croissance progressive avec un poids de 115 kg à 165-180 jours d'âge. La cochette CG36 a une excellente croissance et une puberté précoce. Pour assurer une bonne reproduction tout au long de sa vie de truie et l'expression du potentiel génétique une bonne nutrition est nécessaire.



### > Propositions

#### PÉRIODE POST-SEVRAGE

Alimenter suivant le programme de votre élevage :

- aliment 1<sup>er</sup> âge
- aliment 2<sup>ème</sup> âge
- éventuellement un aliment nourrain

Le cas échéant, supplémenter selon les pathologies de l'élevage.

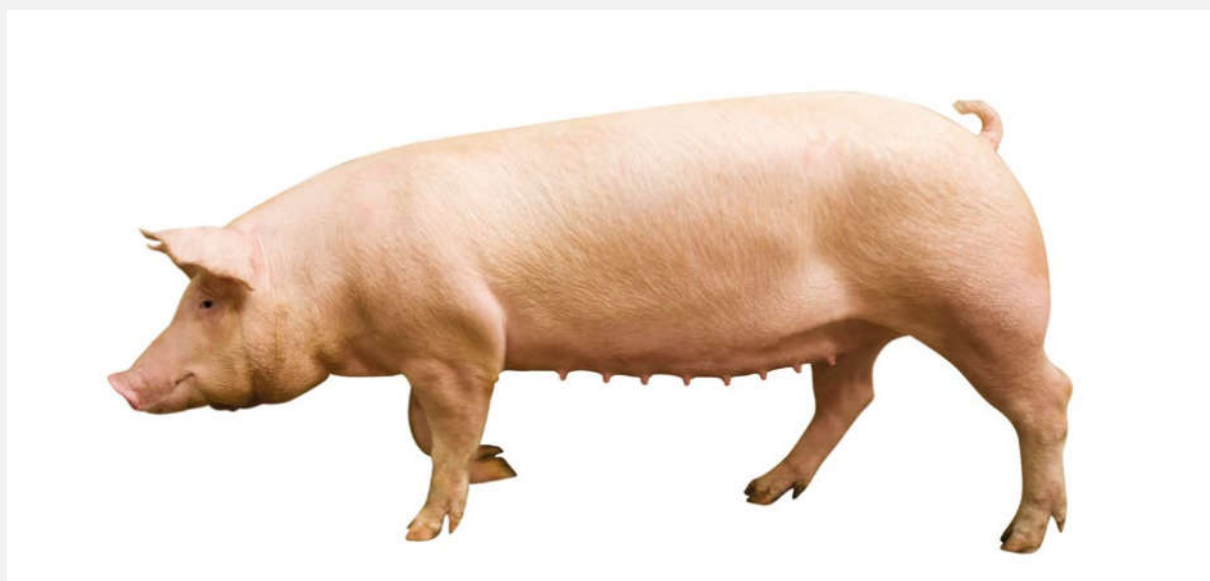
Jusqu'à 130 jours d'âge ou 80 kgs, la cochette peut être alimentée comme un porc classique. A partir de cet âge (puberté), il est préférable d'utiliser un aliment jeune reproducteur ou d'apporter les vitamines, oligo-éléments, calcium et phosphore correspondant à l'utilisation d'un aliment jeune reproducteur.

Dans les élevages ne pouvant utiliser ce type d'aliment, les aliments utilisés devront se rapprocher des recommandations tout en étant sécurisés au niveau des **apports en minéraux, vitamines et oligo-éléments** de manière à favoriser une **bonne ossification**, synonyme de longue carrière.

## RECOMMANDATIONS ALIMENT FUTUR REPRODUCTEUR (VALEURS INDICATIVES)

Caractéristiques	Recommandations	Caractéristiques	Recommandations
Énergie Métabolisable (MJ)	12.2 à 13.2	Cellulose (%)	3 à 5
Énergie Nette (MJ)	9 à 9.8	Calcium total (%)	0.9 mini
Lysine Dig. / Énergie Nette	0.75	Phosphore Dig. (%)	0.3 mini
Méthionine Dig. / Lysine Dig.	30% mini	Vitamine A (UI)	8000 optimum ou 6000 mini
Méthionine + Cystine Dig. / Lysine Dig.	60% mini	Vitamine D3 (UI)	1 500 mini
Thréonine Dig. / Lysine Dig.	65% mini	Vitamine E (mg)	60 mini
Tryptophane Dig. / Lysine Dig.	19% mini	Biotine (mg)	0.5 mini

\*1 Méga Joule (MJ) est égal à 238.9 kilocalories (kcal.).



**CLEFS DU SUCCÈS :**  
privilégier une bonne adaptation, un troupeau confiant  
sans excès de poids.